

Beglaubigte Übersetzung aus dem Niederländischen ins Deutsche

(Titelseite, links):

[Bayer-Firmenlogo]

**Teldor®**

10 x 1 kg

**Fungizid**

im Anbau von Kirschen, Pflaumen, Trauben, Beeren, Erdbeeren,  
Fruchtgemüsearten, Zierpflanzen, Baumschulpflanzen und Staudenpflanzen

(vertikal): NL00652151G

(Titelseite, rechts):

**ART. NR.: 02494705**

[Gefahrensymbol]

**Zulassungsnummer: 12130 N W2**

**Art des Präparats:**  
Granulat oder Körner

**Umweltgefährlich**

**Wirkstoff: Fenhexamid**

**Gehalt: 50%**

[ Symbol ]

**Warnsätze:**

Giftig für Wasserorganismen; kann in Gewässern  
längerfristig schädliche Wirkungen haben.

**Sicherheitsempfehlungen:**

Während der Verwendung nicht rauchen.

**UN 3077**

Freisetzung in die Umwelt vermeiden. Besondere Anweisungen  
einholen/Sicherheitsdatenblatt zur Rate ziehen.

**Chargennummer:**

Siehe anderswo auf der Verpackung

Bayer CropScience B.V.  
Postfach 231  
3640 AE Mijdrecht  
Tel.: 0297-280618

**STORL  
VERPACKUNG**

Diese Verpackung  
ist Betriebsmüll

[Bayer-Logo]

**Bayer CropScience**

Die genaue Übereinstimmung der vorstehenden Übersetzung mit einer Kopie des Originals  
in niederländischer Sprache bestätige ich unter Berufung auf meinen Eid als Dolmetscher.

Unterschrift:

Datum: 19.2.2008





## **ERSTE-HILFE-MASSNAHMEN**

### **Allgemeine Hinweise**

Betroffene aus dem Gefahrenbereich bringen. Lagerung und Transport in stabiler Seitenlage. Verschmutzte Kleidung unverzüglich ausziehen und sicher entsorgen.

### **Einatmen**

Sofort einen Arzt oder ein Behandlungszentrum für Vergiftungsunfälle verständigen. An die frische Luft bringen. Betroffenen warm und ruhig lagern.

### **Hautkontakt**

Mit viel Wasser und Seife abwaschen, falls vorhanden, mit viel Polyethylenglykol 400 und anschließend Reinigung mit Wasser.

### **Augenkontakt**

Sofort mit viel Wasser mindestens 15 Minuten lang ausspülen, auch unter den Augenlidern. Eventuell vorhandene Kontaktlinsen erst nach 5 Minuten entfernen. Danach die Augenspülung fortsetzen. Bei Auftreten einer andauernden Reizung ärztliche Betreuung aufsuchen.

### **Verschlucken**

KEIN Erbrechen herbeiführen. Sofort einen Arzt oder ein Behandlungszentrum für Vergiftungsunfälle verständigen. Mund ausspülen.

### **Gesetzliche Gebrauchsvorschrift**

Erlaubt ist ausschließlich die Verwendung als Schimmelbekämpfungsmittel im Anbau von:

- a. Kirschen und Pflaumen im Freiland, mit der Maßgabe:
- dass die Anwendung vor dem 1. Mai entlang Wasserläufen nur dann erlaubt ist, wenn:
    - mit einer Tunnelspritze und mit höchstens 900 Litern Spritzflüssigkeit pro ha verspritzt wird
    - das Mittel auf den ersten 20 m, die an den Wasserlauf grenzen, mit einer Venturidüse verspritzt wird, wobei die letzte Baumreihe an der vom Wasserlauf abgewandten Seite zu bespritzen ist und höchstens 950 Liter



Spritzflüssigkeit pro ha zu verwenden sind.

- dass die Anwendung nach dem 1. Mai entlang Wasserläufen nur dann erlaubt ist, wenn:
  - mit einer Tunnelspritze gespritzt wird
  - das Mittel auf den ersten 20 m, die an den Wasserlauf grenzen, mit einer Venturidüse verspritzt wird, wobei die letzte Baumreihe an der vom Wasserlauf abgewandten Seite zu bespritzen ist und höchstens 950 Liter Spritzflüssigkeit pro ha zu verwenden sind.
  - die Bespritzung sensorgesteuert durchgeführt wird und höchstens 650 Liter Spritzflüssigkeit pro ha verwendet wird.
  - die letzte Baumreihe einseitig bespritzt wird und höchstens 550 Liter Wasser pro ha verwendet werden.
  - mit einem Spritzschirm mit einer Höhe von mindestens 2,5 m gespritzt wird und höchstens 800 Liter Spritzflüssigkeit pro ha verwendet werden.
  - mit einer Querstromspritze mit Reflexionsschirm gespritzt wird und höchstens 700 Liter Spritzflüssigkeit pro ha verwendet werden.
  - es eine anbaufreie Zone von 6 Metern gibt und höchstens 850 Liter Spritzflüssigkeit verwendet werden.

- b. Rote Johannisbeere, weiße Johannisbeere, schwarze Johannisbeere, Stachelbeere und Heidelbeere;
- c. Traube im Freiland;
- d. Erdbeere im Freiland und unter Glas;
- e. Himbeere, Brombeere, Loganbeere;
- f. Grüne Bohnen und Fisolen unter Glas;
- g. Melanzani, Tomate, Paprika und Spanischer Pfeffer unter Glas;
- h. Essiggurke, Zucchini, Gurke und Pattison unter Glas;
- i. Zierpflanzen unter Glas und im Freiland;
- j. Baumschulpflanzen
- k. Staudenpflanzen;

Das Produkt ist ausschließlich für den professionellen Gebrauch bestimmt.

Sicherheitsfrist:

Die Frist zwischen der letzten Applikation und der Ernte darf nicht kürzer sein als:

1 Tag für Erdbeere, Melanzani, Tomate, Paprika,



Spanischen Pfeffer, Essiggurke, Zucchini, Gurke  
Pattison und Grüne Bohnen und Fisolen unter Glas;  
Kirschen und Pflaumen im Freiland  
rote Johannesbeere, weiße Johannisbeere, schwarze  
Johannisbeere, Stachelbeere, Himbeere, Brombeere,  
Loganbeere und Heidelbeere  
Traube im Freiland.

## GEBRAUCHSANWEISUNG

### Allgemeine Bemerkungen

Teldor hat eine Präventivwirkung gegen Grauschimmel (*Botryotinia fuckeliana*, anam. *Botrytis cinerea*).

Zwecks Reduzierung des Risikos einer reduzierten Empfindlichkeit ist es empfehlenswert, Teldor mit anderen, für die Bekämpfung von *Botryotinia fuckeliana* zugelassenen Mitteln mit einem anderen Wirkungsmechanismus abzuwechseln.

### Anwendungen

**Kirschen im Freiland**, zur Bekämpfung von Spitzendürre und Blütenfäule (*Monilia laxa*).

Eine Behandlung im Weißknospenstadium, in der Vollblüte und in der Abblüte durchführen.

**Dosierung:** 0,1% (100 Gramm pro 100 Liter Wasser).

**Kirschen im Freiland**, zur Bekämpfung von Fruchtfäule verursacht durch *Monilia laxa*, *Monilia fructigena* und Grauschimmel (*Botryotinia fuckeliana*).

Ab der Färbung der Früchte 3 Behandlungen in Abständen von 7 bis 10 Tagen durchführen.

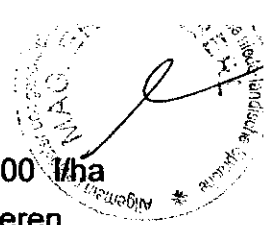
**Dosierung:** 0,1% (100 Gramm pro 100 Liter Wasser).

**Pflaumen im Freiland**, zur Bekämpfung von Fruchtfäule verursacht durch Grauschimmel (*Botryotinia fuckeliana*).

Ab der Färbung der Früchte 3 Behandlungen in Abständen von 7 bis 10 Tagen durchführen.

**Dosierung:** 0,1% (100 Gramm pro 100 Liter Wasser).

Bei einer ausgewachsenen Anpflanzung von Kirschen oder Pflaumen 1500 l/ha anwenden und bei einer nicht ausgewachsenen Anpflanzung 1000 l/ha applizieren.



**Rote Johannisbeere, weiße Johannisbeere, schwarze Johannisbeere, Stachelbeere und Heidelbeere**, zur Bekämpfung von Grauschimmel (*Botryotinia fuckeliana*).

Ab Beginn der Blüte in einem Abstand von 10-14 Tagen applizieren. Bei Botrytisempfindlichen Pflanzen ist bei feuchten Witterungsbedingungen ein Intervall von 10 Tagen zu bevorzugen.

**Dosierung:** 1,5 kg/ha.

**Traube im Freiland**, zur Bekämpfung von Grauschimmel (*Botryotinia fuckeliana*).

Ab dem Ende der Blüte in einem Abstand von 10-14 Tagen anwenden.

**Dosierung:** 0,1% (100 Gramm pro 100 Liter Wasser).

**Erdbeere im Freiland**, zur Bekämpfung von Grauschimmel (*Botryotinia fuckeliana*).

Ab dem Beginn der Blüte in einem Abstand von 7-10 Tagen anwenden. Bei Botrytisempfindlichen Pflanzen ist bei feuchten Witterungsbedingungen ein Intervall von 7 Tagen zu bevorzugen.

**Dosierung:** 1,5 kg/ha.

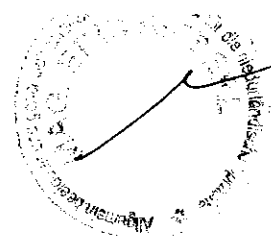
**Erdbeere unter Glas**, zur Bekämpfung von Grauschimmel (*Botryotinia fuckeliana*).

Ab dem Beginn der Blüte in einem Abstand von 7-10 Tagen anwenden. Bei Botrytisempfindlichen Pflanzen ist bei feuchten Witterungsbedingungen ein Intervall von 7 Tagen zu bevorzugen.

**Dosierung:** 0,1% (100 Gramm pro 100 Liter Wasser).

**Brombeere, Himbeere und Loganbeere**, zur Bekämpfung von Grauschimmel (*Botryotinia fuckeliana*).

Ab dem Beginn der Blüte in einem Abstand von 10-14 Tagen anwenden. Bei Botrytisempfindlichen Pflanzen ist bei feuchten Witterungsbedingungen ein Intervall



von 10 Tagen zu bevorzugen.

**Dosierung:** 1,5 kg/ha.

**Grüne Bohnen und Fisolen unter Glas**, zur Bekämpfung von Fäule verursacht durch Grauschimmel (*Botryotinia fuckeliana*).

Ab dem Moment, an dem Grauschimmel zu erwarten wäre, in Abständen von 10 bis 14 Tagen applizieren. Bei für Grauschimmel anfälligen Pflanzen ist bei feuchten Witterungsbedingungen ein Intervall von 7-10 Tagen zu bevorzugen.

**Dosierung:** 0,1% (100 Gramm pro 100 Liter Wasser).

— **Melanzani, Tomate, Paprika, Spanischer Pfeffer, Essiggurke, Zucchini, Gurke und Pattison unter Glas**, zur Bekämpfung von Fäule verursacht durch Grauschimmel (*Botryotinia fuckeliana*).

Ab dem Moment, an dem Grauschimmel zu erwarten wäre, in Abständen von 10 bis 14 Tagen applizieren. Bei für Grauschimmel anfälligen Pflanzen ist bei feuchten Witterungsbedingungen ein Intervall von 7 bis 10 Tagen zu bevorzugen.

**Dosierung:** 0,1% (100 Gramm pro 100 Liter Wasser).

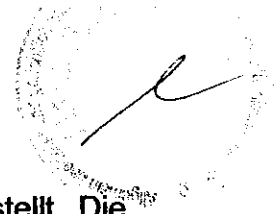
**Zierpflanzen**, zur Bekämpfung von Fäule verursacht durch Grauschimmel (*Botryotinia fuckeliana*).

Ab dem Moment, an dem Grauschimmel zu erwarten wäre, mit einem Intervall von 10-14 Tagen applizieren. Bei Botrytis-empfindlichen Pflanzen ist bei feuchten Witterungsbedingungen ein Intervall von 7-10 Tagen zu bevorzugen.

— **Dosierung:** 0,1% (100 Gramm pro 100 Liter Wasser) unter Glas oder 1,5 kg/ha im Freiland.

**Baumschulpflanzen**, zur Bekämpfung von Fäule verursacht durch Grauschimmel (*Botryotinia fuckeliana*).

Ab dem Moment, an dem Grauschimmel zu erwarten wäre, mit einem Intervall von



Diese Gebrauchsanweisung wurde nach den neuesten Erkenntnissen erstellt. Die Daten über Eigenschaften und Applikationen unserer Produkte entsprechen den – nach sorgfältiger Forschung – gemachten Erfahrungen.

Viele Faktoren, auf die Bayer CropScience keinen Einfluss hat, wie unter anderem Lagerung, Transport, Anwendungsart, Anbauweise, Dosierung, usw., können die Wirkung des Produkts beeinflussen, sodass Bayer CropScience in Zusammenhang damit keinerlei Haftung übernehmen kann. Es finden im Übrigen unsere Allgemeinen Verkaufsbedingungen Anwendung.

Losnummer/Produktionsdatum:

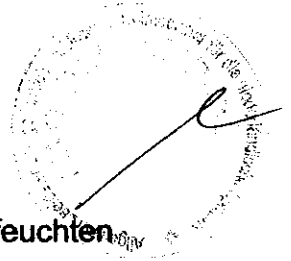
Siehe gesondertes Etikett

Stand: 10-07-2007

<b>STORL</b>	<b>Diese Verpackung ist Betriebsmüll, wenn sie, wie gesetzlich vorgeschrieben, ausgespült ist.</b>
<b>VERPACKUNG</b>	

Bayer CropScience B.V.  
Postfach 231  
3640 AE MIJDRECHT  
Tel.: 0297-280618

[Bayer-Logo] Bayer CropScience



10-14 Tagen applizieren. Bei Botrytis-empfindlichen Pflanzen ist bei feuchten Witterungsbedingungen ein Intervall von 7-10 Tagen zu bevorzugen.

**Dosierung:** 1,5 kg/ha.

**Staudenpflanzen**, zur Bekämpfung von Fäule verursacht durch Grauschimmel (*Botryotinia fuckeliana*).

Ab dem Moment, an dem Grauschimmel zu erwarten wäre, mit einem Intervall von 10-14 Tagen applizieren. Bei Botrytis-empfindlichen Pflanzen ist bei feuchten Witterungsbedingungen ein Intervall von 7-10 Tagen zu bevorzugen.

**Dosierung:** 1,5 kg/ha.

#### **Empfindlichkeit der Pflanzen**

In Anbetracht der großen Anzahl von Varietäten und der wechselnden Anbaubedingungen von Zierpflanzen, Baumschulpflanzen und Staudenpflanzen ist es unmöglich, die Pflanzenverträglichkeit in allen Fällen zu untersuchen. Der Anwender des gegenständlichen Produkts wird, falls mit einer Zuchtsorte in einem Wachstumsstadium oder unter bestimmten Umständen noch keine Erfahrungen gesammelt wurden, mittels einer Probespritzung feststellen müssen, ob das Mittel ohne Schäden appliziert werden kann. Wir können deshalb für Schäden aufgrund der Anwendung dieses Produkts in den genannten Kulturen keine Haftung übernehmen.

#### **Sicherheitsempfehlungen bei Wiederbetreten**

Nach einer Pflanzen- oder Raumbehandlung ausschließlich wiederbetreten, nachdem die Spritzflüssigkeit getrocknet ist (und das Gewächshaus 2 Stunden gelüftet wurde).

Danach können Arbeiten ohne Anwendung von Schutzmaßnahmen durchgeführt werden.



Beglaubigte Übersetzung aus dem Niederländischen ins Deutsche

**Befolgen Sie die Gebrauchsanweisung  
um Gefahren für Mensch und Umwelt  
vorzubeugen**

[Gefahrensymbol]

**Zulassungsnummer: 12130 N**

**Umweltgefährlich**

**Art des Präparats: Granulat oder Körner**

**W2**

**Wirkstoff: Fenhexamid**

**Gehalt: 50%**

[ Symbol ]

**Warnsätze:**

Giftig für Wasserorganismen; kann in Gewässern längerfristig schädliche Wirkungen haben.

**Sicherheitsempfehlungen:**

Während der Verwendung nicht rauchen.

Freisetzung in die Umwelt vermeiden. Besondere Anweisungen einholen/Sicherheitsdatenblatt zu Rate ziehen.

Stand: 10-07-2007

**Verkauf nur in unserer ungeöffneten Verpackung erlaubt.**

**Trocken und versperrt lagern.**

**Die Wiederverwendung dieser Verpackung ist nicht zulässig.**

**STORL  
VERPACKUNG**

**Diese Verpackung ist Betriebsmüll, wenn sie,  
wie gesetzlich vorgeschrieben, ausgespült ist.**

**UN 3077**

Bayer CropScience B.V.  
Postfach 231  
3640 AE Mijdrecht  
Tel.: 0297-280618

[Bayer-Logo] Bayer CropScience

**Befolgen Sie die Gebrauchsanweisung  
um Gefahren für Mensch und Umwelt  
vorzubeugen**

[Gefahrensymbol]

**Zulassungsnummer: 12130 N**

**Umweltgefährlich**

**Art des Präparats: Granulat oder Körner**

**W2**

**Wirkstoff: Fenhexamid**

**Gehalt: 50%**

[ Symbol ]

**Warnsätze:**

Giftig für Wasserorganismen; kann in Gewässern längerfristig schädliche Wirkungen haben.

**Sicherheitsempfehlungen:**

Während der Verwendung nicht rauchen.

Freisetzung in die Umwelt vermeiden. Besondere Anweisungen einholen/Sicherheitsdatenblatt zur Rate ziehen.

Stand: 10-07-2007

**Verkauf nur in unserer ungeöffneten Verpackung erlaubt.  
Trocken und versperrt lagern.**

**Die Wiederverwendung dieser Verpackung ist nicht zulässig.**

**STORL**

**VERPACKUNG**

**Diese Verpackung ist Betriebsmüll, wenn sie,  
wie gesetzlich vorgeschrieben, ausgespült ist.**

**UN 3077**

Bayer CropScience B.V.  
Postfach 231  
3640 AE MIJDRECHT  
Tel.: 0297-280618

[Bayer-Logo] Bayer CropScience

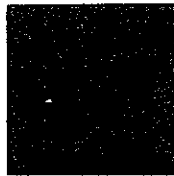
Die genaue Übereinstimmung der vorstehenden Übersetzung mit einer Kopie des Originals in niederländischer Sprache bestätige ich unter Berufung auf meinen Eid als Dolmetscher.

Unterschrift:

Datum: 19.02.2008



**Volg de gebruiksaanwijzing  
om gevaar voor mens en  
milieu te voorkomen**



**Milieugevaarlijk**

**Toelatingsnummer:** 12130 N

**Aard van het preparaat:** granulaat of korrel

**Werkzame stof:** fenhexamide

**Gehalte:** 50%

**Waarschuwingzinnen:**

Vergiftig voor in het water levende organismen; kan in het aquatisch milieu op lange termijn schadelijke effecten veroorzaken.

**Veiligheidsaanbevelingen**

Niet roken tijdens gebruik.

Voorkom lozing in het milieu. Vraag om speciale instructies/veiligheidsgegevenskaart.

Stand: 10-07-2007

**Verkoop alleen toegestaan in onze ongeopende verpakking.**

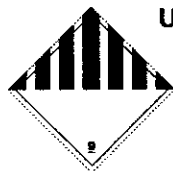
**Droog en achter slot bewaren.**

**Verpakking mag niet opnieuw worden gebruikt.**

**STORL**  
VERPAKKING

Deze verpakking is bedrijfsafval,  
mits deze is schoongespoeld  
zoals wettelijk is voorgeschreven.

**UN 3077**



Bayer CropScience B.V.  
Postbus 231  
3640 AE MLIDRECHT  
Tel. 0297-280618



**Bayer CropScience**

Front Page

PMR: 00072333G

Size: 110 x 120 mm

Date: 17.09.2007

Plan: 3914a

Color: CMYK

Use only for corrections

Print Ready PDF for upload to Server

typographica

## EERSTE HULP MAATREGELEN

### Algemene aanbevelingen

Buiten de gevaarlijke zone brengen. Ligging en vervoer in stabiele zijligging. Verontreinigde kleding onmiddellijk uittrekken en veilig verwijderen.

### Inademing

Onmiddellijk een arts of Vergiftigingen Informatie Centrum verwittigen. In de frisse lucht brengen. Het slachtoffer warm en rustig houden.

### Contact met de huid

Met veel water en zeep afwassen, indien voor handen, met veel polyethyleenglykol 400. Vervolgens reinigen met water.

### Contact met de ogen

Onmiddellijk met veel water spoelen, ook onder de oogleden, gedurende tenminste 15 minuten. Eventueel aanwezige contactlensen pas na 5 minuten verwijderen. Daarna de oogspoeling weer voortzetten. Bij aanhoudende irritatie medische hulp inroepen.

### Inslikken

GEEN braken opwekken. Onmiddellijk een arts of Vergiftigingen Informatie Centrum verwittigen. Mond spoelen.

### Wettelijk gebruiksvoorschrift

Toegestaan is uitsluitend het gebruik als schimmelbestrijdingsmiddel in de teelt van:

- a. kersen en pruimen in de vollegrond, met dien verstande:
  - dat de toepassing voor 1 mei langs watergangen uitsluitend is toegestaan indien:
    - gespoten wordt met een tunnelspuit en met maximaal 900 l spuitvloeistof per ha.
    - het middel in de eerste 20 m grenzend aan de watergang verspoten wordt met een venturidop waarbij de laatste bomenrij éénzijdig van de watergang bespoten

Page 2

PMR: 00072333G

Size: 110 x 120 mm

Date: 17.09.2007

Plan: 3914a

Color: CMYK

Use only for corrections

Print Ready PDF for upload to Server

typographica ■

dient te worden en maximaal 950 liter spuitvloeistof per ha wordt gebruikt.

- dat de toepassing na 1 mei langs watergangen uitsluitend is toegestaan indien:

- gespoten wordt met een tunnelspuit
- het middel in de eerste 20 meter grenzend aan de watergang verspoten met een venturidop waarbij de laatste bomenrij éénzijdig van de watergang bespoten dient te worden.
- de bespuiting sensor gestuurd wordt uitgevoerd en er maximaal 650 liter spuitvloeistof per ha wordt gebruikt.
- de laatste bomenrij éénzijdig wordt bespoten en er maximaal 550 liter water per ha wordt gebruikt.
- gespoten wordt met een emissiescherm van minimaal 2,5 m hoog en maximaal 800 liter spuitvloeistof per ha wordt gebruikt.
- gespoten wordt met een dwarsstroomspuit met reflectiescherm en max. 700 liter spuitvloeistof per ha wordt gebruikt.
- er een 6 meter teeltvrije zone is en maximaal 850 liter spuitvloeistof wordt gebruikt.

- b. rode bes, witte bes, zwarte bes, kruisbes en blauwe bes;
- c. druif in de vollegrond;
- d. aardbei in de vollegrond en onder glas;
- e. framboos, braam en loganbes;
- f. snij- en sperziebonen onder glas;
- g. aubergine, tomaat, paprika en Spaanse peper onder glas;
- h. augurk, courgette, komkommer en patsion onder glas;
- i. bloemisterijgewassen onder glas en in de vollegrond.
- j. boomkwekerijgewassen;
- k. vaste planten;

Het middel is uitsluitend bestemd voor professioneel gebruik.

Veiligheidsstermijn:

De termijn tussen de laatste toepassing en de oogst mag niet korter zijn dan:

1 dag voor aardbei, aubergine, tomaat, paprika.

PMR: 00072333G	<input type="checkbox"/> Use only for corrections
Size: 110 x 120 mm	<input checked="" type="checkbox"/> Print Ready PDF for upload to Server
Date: 17.09.2007	typographica ■
Plan: 3914a	
Color: CMYK	

3 dagen voor Spaanse peper, augurk, courgette, komkommer, pattison en snij- en sperziebonen onder glas;  
7 dagen voor kersen en pruimen in de vollegrond; rode bes, witte bes, zwarte bes, kruisbes, framboos, braam,  
21 dagen voor loganbes en blauwe bes; druif in de vollegrond.

**GEBRUIKSAANWIJZING**


**Algemeen**  
Teldor heeft een preventieve werking tegen grauwe schimmel (*Botryotinia fuckeliana*, anam. *Botrytis cinerea*). Om de kans op het optreden van verminderde gevoeligheid te beperken, is het aan te bevelen Teldor af te wisselen met andere voor *Botryotinia fuckeliana* bestrijding toegelaten middelen met een ander werkingsmechanisme.

**TOEPASSINGEN**

**Kersen in de vollegrond**, ter bestrijding van tak- en bloesemsterfte (*Monilia laxa*)  
Een behandeling uitvoeren in het witte knopstadium, de volle bloei en in de afbloei.  
**Dosering:** 0,1% (100 gram per 100 liter water).

**Kersen in de vollegrond**, ter bestrijding van vruchtrot veroorzaakt door *Monilia laxa*, *Monilia fructigena* en grauwe schimmel (*Botryotinia fuckeliana*).  
Vanaf de kleuring van de vruchten 3 behandelingen uitvoeren met een interval van 7 tot 10 dagen.  
**Dosering:** 0,1% (100 gram per 100 liter water).

**Pruimen in de vollegrond**, ter bestrijding van vruchtrot veroorzaakt door grauwe schimmel (*Botryotinia fuckeliana*).  
Vanaf de kleuring van de vruchten 3 behandelingen uitvoeren met een interval van 7 tot 10 dagen.  
**Dosering:** 0,1% (100 gram per 100 liter water).

PMR: 00072333G	<input type="checkbox"/> Use only for corrections
Size: 110 x 120 mm	<input checked="" type="checkbox"/> Print Ready PDF for upload to Server
Date: 17.09.2007	
Plan: 3914a	
Color: CMYK	

3 dagen voor  
7 dagen voor

21 dagen voor

Spaanse peper, augurk, courgette, kom-  
kommer, pattison en snij- en sperziebo-  
nen onder glas;  
kersen en pruimen in de vollegrond;  
rode bes, witte bes, zwarte bes, kruis-  
bes, framboos, braam,  
loganbes en blauwe bes;  
druif in de vollegrond.

#### GEBRUIKSAANWIJZING

##### Algemeen

Teldor heeft een preventieve werking tegen grauwe schimmel (*Botryotinia fuckeliana*, anam. *Botrytis cinerea*).

Om de kans op het optreden van verminderde gevoeligheid te beperken, is het aan te bevelen Teldor af te wisselen met andere voor *Botryotinia fuckeliana* bestrijding toegelaten middelen met een ander werkingsmechanisme.

##### TOEPASSINGEN

**Kersen in de vollegrond**, ter bestrijding van tak- en bloesemsterfte (*Monilia laxa*)

Een behandeling uitvoeren in het witte knopstadium, de volle bloei en in de afbloei.

**Dosering:** 0,1% (100 gram per 100 liter water).

**Kersen in de vollegrond**, ter bestrijding van vruchtrot veroorzaakt door *Monilia laxa*, *Monilia fructigena* en grauwe schimmel (*Botryotinia fuckeliana*).

Vanaf de kleuring van de vruchten 3 behandelingen uitvoeren met een interval van 7 tot 10 dagen.

**Dosering:** 0,1% (100 gram per 100 liter water).

**Pruimen in de vollegrond**, ter bestrijding van vruchtrot veroorzaakt door grauwe schimmel (*Botryotinia fuckeliana*).

Vanaf de kleuring van de vruchten 3 behandelingen uitvoeren met een interval van 7 tot 10 dagen.

**Dosering:** 0,1% (100 gram per 100 liter water).

Page 4

PMR: 00072333G

Size: 110 x 120 mm

Date: 17.09.2007

Plan: 3914a

Color: CMYK

Use only for corrections

Print Ready PDF for upload to Server

typographica

Bij een volwassen aanplant van kersen of pruimen 1500 l/ha toepassen en bij een niet volwassen aanplant 1000 l/ha toepassen.

**Rode bes, witte bes, zwarte bes, kruisbes en blauwe bes,** ter bestrijding van grauwe schimmel (*Botryotinia fuckeliana*). Vanaf het begin van de bloei toepassen met een interval van 10-14 dagen. Bij Botrytis-gevoelige gewassen verdient onder vochtige weersomstandigheden een interval van 10 dagen de voorkeur.

**Dosering:** 1,5 kg/ha.

**Druif in de vollegrond,** ter bestrijding van grauwe schimmel (*Botryotinia fuckeliana*).

Toepassen vanaf het einde van de bloei met een interval van 10-14 dagen.

**Dosering:** 0,1 % (100 gram per 100 liter water).

**Aardbei in de vollegrond,** ter bestrijding van grauwe schimmel (*Botryotinia fuckeliana*).

Vanaf het begin van de bloei toepassen met een interval van 7-10 dagen. Bij Botrytis-gevoelige gewassen verdient onder vochtige weersomstandigheden een interval van 7 dagen de voorkeur.

**Dosering:** 1,5 kg/ha.

**Aardbei onder glas,** ter bestrijding van grauwe schimmel (*Botryotinia fuckeliana*).

Vanaf het begin van de bloei toepassen met een interval van 7-10 dagen. Bij Botrytis-gevoelige gewassen verdient onder vochtige weersomstandigheden een interval van 7 dagen de voorkeur.

**Dosering:** 0,1 % (100 gram per 100 liter water).

**Braam, framboos en loganbes,** ter bestrijding van grauwe schimmel (*Botryotinia fuckeliana*).

Vanaf het begin van de bloei toepassen met een interval van 10-14 dagen. Bij Botrytis-gevoelige gewassen verdient onder

1-7

<b>PMR: 00072333G</b> Size: 110 x 120 mm Date: 17.09.2007 Plan: 3914a Color: <b>CMYK</b>	<input type="checkbox"/> Use only for corrections <input checked="" type="checkbox"/> Print Ready PDF for upload to Server
<b>typographica</b> ■	

vochtige weersomstandigheden een interval van 10 dagen de voorkeur.

**Dosering:** 1,5 kg/ha.

**Snij- en sperziebonen onder glas**, ter bestrijding van rot veroorzaakt door grauwe schimmel (*Botryotinia fuckeliana*).

Vanaf het moment dat de grauwe schimmel verwacht zou kunnen worden toepassen met intervallen van 10 tot 14 dagen. Bij voor grauwe schimmel gevoelige gewassen verdient onder vochtige omstandigheden een interval van 7 - 10 dagen de voorkeur.

**Dosering:** 0,1% (100 gram per 100 liter water).

**Aubergine, tomaat, paprika, Spaanse peper, augurk, courgette, komkommer en pattison onder glas**, ter bestrijding van rot veroorzaakt door grauwe schimmel (*Botryotinia fuckeliana*).

Vanaf het moment dat de grauwe schimmel verwacht zou kunnen worden toepassen met intervallen van 10 tot 14 dagen. Bij voor grauwe schimmel gevoelige gewassen verdient onder vochtige omstandigheden een interval van 7 tot 10 dagen de voorkeur.

**Dosering:** 0,1% (100 gram per 100 liter water).

**Bloemisterijgewassen**, ter bestrijding van rot veroorzaakt door grauwe schimmel (*Botryotinia fuckeliana*).

Vanaf het moment dat de grauwe schimmel verwacht zou kunnen worden toepassen met een interval van 10-14 dagen. Bij Botrytis-gevoelige gewassen verdient onder vochtige weersomstandigheden een interval van 7-10 dagen de voorkeur.

**Dosering:** 0,1% (100 gram per 100 liter water) onder glas of 1,5 kg/ha in de vollegrond.

**Boomkwekerijgewassen**, ter bestrijding van rot veroorzaakt door grauwe schimmel (*Botryotinia fuckeliana*).

Toepassen vanaf het moment dat de grauwe schimmel verwacht zou kunnen worden met een interval van 10-14

PMR: 00072333G

Size: 110 x 120 mm

Date: 17.09.2007

Plan: 3914a

Color: CMYK

Use only for corrections

Print Ready PDF for upload to Server

typographica

dagen. Bij Botrytis-gevoelige gewassen verdient onder vochtige weersomstandigheden een interval van 7-10 dagen de voorkeur.

**Dosering:** 1,5 kg/ha

**Vaste planten**, ter bestrijding van rot veroorzaakt door grauwe schimmel (*Botryotinia fuckeliana*).

Toepassen vanaf het moment dat de grauwe schimmel verwacht zou kunnen worden met een interval van 10-14 dagen. Bij Botrytis-gevoelige gewassen verdient onder vochtige weersomstandigheden een interval van 7-10 dagen de voorkeur.

**Dosering:** 1,5 kg/ha

#### **Gevoeligheid gewassen**

Gezien het grote aantal variëteiten en de wisselende teeltomstandigheden van bloemisterijgewassen, boomkwekerijgewassen en vaste planten is het onmogelijk de gewasverdraagzaamheid voor alle gevallen te onderzoeken. De gebruiker van dit product zal, wanneer met een cultivar in een groeistadium of onder bepaalde omstandigheden nog geen ervaring is opgedaan, middels een proefbespuiting moeten vaststellen of het middel zonder schade kan worden toegepast. Wij kunnen daarom geen aansprakelijkheid aanvaarden voor schade door toepassing van dit product in genoemde teelten.

#### **Veiligheidsaanbevelingen bij herbetreding**

Na een gewas- of ruimtebehandeling uitsluitend herbetreden nadat de spuitvloeistof is opgedroogd (en de kas gedurende 2 uur geventileerd is).

Werkzaamheden kunnen vervolgens worden uitgevoerd zonder gebruik van beschermende maatregelen.

**Teldor afmeten met een maatbeker**

**280 ml = ca. 150 gram**

Page 7

PMR: 00072333G

Size: 110 x 120 mm

Date: 17.09.2007

Plan: 3914a

Color: CMYK

Use only for corrections

Print Ready PDF for upload to Server

typographica ■

Deze gebruiksaanwijzing is opgesteld volgens de laatste inzichten. De gegevens over eigenschappen en toepassingen van onze producten beantwoorden aan de - na zorgvuldig onderzoek - opgedane ervaringen. Veel factoren buiten de invloed van Bayer CropScience zoals ondermeer opslag, vervoer, de wijze van toepassing, de teeltwijze, de dosering etc. kunnen de werking van het product beïnvloeden, zodat Bayer CropScience in verband hiermee geen enkele aansprakelijkheid kan accepteren. Overigens zijn onze Algemene Verkoopvoorwaarden van kracht.

Partijnummer/Productiedatum:  
zie separaat etiket

Stand: 10-07-2007

**STORL**  
**VERPAKKING**

Deze verpakking is bedrijfsafval,  
mits deze is schoongespoeld zoals  
wettelijk is voorgeschreven.

Bayer CropScience B.V.  
Postbus 231  
3640 AE MIJDRECHT  
Tel. 0297-280618

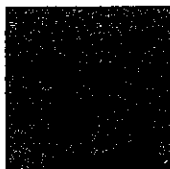


Bayer CropScience

Page 8

PMR: 00072333G Size: 110 x 120 mm Date: 17.09.2007 Plan: 3914a Color: CMYK	<input type="checkbox"/> Use only for corrections
	<input checked="" type="checkbox"/> Print Ready PDF for upload to Server
typographica ■	

**Volg de gebruiksaanwijzing  
om gevaar voor mens en  
milieu te voorkomen**



**Milieugevaarlijk**

Toelatingsnummer: 12130 N

Aard van het preparaat: granulaat of korrel

Werkzame stof: fenhexamide

Gehalte: 50%

**Waarschuwingzinnen:**

Vergiftig voor in het water levende organismen; kan in het aquatisch milieu op lange termijn schadelijke effecten veroorzaken.

**Veiligheidsaanbevelingen**

Niet roken tijdens gebruik.

Voorkom toezing in het milieu. Vraag om speciale instructies/veiligheidsgegevenskaart.

**Verkoop alleen toegestaan in onze ongeopende verpakking.**

**Droog en achter slot bewaren.**

**Verpakking mag niet opnieuw worden gebruikt.**

**STORL**  
VERPAKKING

Deze verpakking is bedrijfsafval,  
mits deze is schoongespoeld  
zoals wettelijk is voorgeschreven.

**UN 3077**



Bayer CropScience B.V.  
Postbus 231  
3640 AE MJDRECHT  
Tel. 0297-280618



**Bayer CropScience**

NL00072333G

Page 1  
Base Label

PMR: 00072333G

Size: 110 x 120 mm

Date: 17.09.2007

Plan: 3914a

Color: CMYK

Use only for corrections

Print Ready PDF for upload to Server

typographica